

LES RENDEZ-VOUS 2021

Après une année difficile pour tous, qui s'est traduite par l'arrêt de nos activités, nous avons concocté un nouveau programme qui reprend certains de nos grands classiques mais qui fait aussi la part belle à de nouvelles propositions !

Venez tenter de nouveaux ateliers pour réduire votre empreinte écologique, tout en vous faisant plaisir, dans un esprit solidaire et convivial !

Pour répondre à vos attentes, nous proposons des inscriptions à l'atelier à ceux qui veulent picorer de ci, de là et une offre d'abonnements pour les passionnés et les fidèles !

Adhérent, sympathisant ou simple curieux, n'hésitez pas à venir rencontrer les bénévoles de Grain de Pollen à l'occasion de son ASSEMBLÉE GÉNÉRALE.

Rendez-vous le vendredi 26 mars 2021 à 18h30

Vos idées et vos coups de mains sont les bienvenus !!

LES TARIFS 2021

Adhésion annuelle OBLIGATOIRE pour participer aux animations :

Jeune ou demandeur emploi : 2 € ; Individuelle : 6 €

Familiale : 12 € (2 personnes ou plus) ; Collective : 30 €

Animations : inscription préalable obligatoire — Tarifs de base :
1 Atelier : 25 €

Nouveau : Abonnement pour 2 ateliers : 45 €

Abonnement pour 3 ateliers : 60 €

Atelier supplémentaire : 18 €

Tarif Particulier TP : animation à la 1/2 journée 15 €

Supplément pour fournitures et préparation selon l'atelier :

Sup. A : 10 € ; Sup. B : 15 € ; Sup. C : 20 €

Apiculture en famille : 6 € la séance d'1h30 / personne

Visite du jardin de Grain de Pollen : 2 € / personne

Pour composer votre abonnement annuel, vous devez choisir au moins 2 ateliers d'un même cycle ou de cycles différents.

Votre abonnement est établi dès votre 1ère participation.

ATTENTION : en raison de la situation sanitaire, n'oubliez pas de vérifier le maintien des dates sur www.graindepollen72.fr



CYCLE RÉDUIRE SES DÉCHETS ET FAIRE DES ÉCONOMIES D'ÉNERGIE

Tendre vers zéro déchet, c'est possible en créant vos produits maison : **SHAMPOING, SAVONS et COSMÉTIQUES** **Sup. A**

Les produits d'hygiène et de soins du corps peuvent être néfastes pour la santé et l'environnement. Apprenez à décoder les produits conventionnels et leurs composants, puis trouvez des alternatives en fabriquant vos produits.



Vous repartez avec vos produits et les recettes



CUISINER avec les RESTES

Limitons le gaspillage alimentaire en préparant un repas avec des restes et des légumes non calibrés mais consommables !

Vous dégusterez vos préparations



RECYCLER DES PALETTES

Utiliser des palettes non consignées, destinées à la déchetterie et donnez-leur une seconde vie en fabriquant un mobilier pour votre jardin : tabouret, table, jardinière... ! Ou votre sapin de Noël durable que vous installerez au salon ou en extérieur !

Sup. B

Réduire son empreinte écologique c'est aussi choisir des produits simples, c'est limiter la consommation d'énergie, c'est le réemploi :

FABRIQUER UN FOUR SOLAIRE

Cuisiner avec l'énergie solaire, c'est possible ! Venez fabriquer votre four solaire à partir de cartons. Vous pourrez le transporter sans difficulté et même l'emporter en vacances !



RECYCLER VOS TISSUS ET RELOOKER VOS VÊTEMENTS

A vos machines pour donner une seconde vie à vos chemises, robes ou pantalons abîmés ou bien transformez-les en sacs à vrac, lingettes, sacs à linge ou tabliers !

Sup. A

CUISON DOUCE ET ÉCONOMIE D'ÉNERGIE

Sup. C

Comment cuisiner de bons petits plats tout en économisant l'énergie ?

En adoptant la **marmite norvégienne** ! Il s'agit d'un procédé de cuisson douce des aliments permettant d'économiser au moins 50 % de l'énergie lors de la cuisson tout en conservant toutes les qualités nutritionnelles. Idéal pour les plats mijotés, les yaourts maison, la cuisson des céréales, vous ne pourrez plus vous en passer.

Venez fabriquer la vôtre et repartez avec !



PARTAGER DE BONS MOMENTS

TROC PLANTES

Gratuit

Comme chaque année, venez partager vos boutures, plants et autres graines et rencontrer des passionnés de jardin ! Deux rendez-vous cette année : **Au printemps et à l'automne !**



VISITE DU JARDIN Venez profiter du jardin de Grain de Pollen qui vous ouvre ses portes à l'occasion des rendez-vous au jardin !

LES SAMEDIS PAPOTAGE ET DISCUSSIONS

Gratuit

Un samedi par mois (sauf avril, mai et août) de 9h30 à 12h, Grain de Pollen ouvre ses portes aux adhérents pour partager des idées, élaborer de nouveaux projets, prendre un café, consulter les nombreux livres et ouvrages, donner un coup de main à l'entretien du site d'éducation à l'environnement... On vous attend, retrouvez les dates sur notre site Internet ou Facebook !



APICULTURE EN FAMILLE

Venez participer à la récolte du miel d'été et déguster quelques produits de la ruche (miels, pollen, pain d'épices)

Séance d'1h30 accessible aux enfants à partir de 6 ans et accompagnés.



CYCLE NATURE

INITIATION A LA BOTANIQUE

TP

Comment identifier les plantes sauvages de notre environnement ? Au cours d'une balade, nous vous donnerons les clés pour déterminer et reconnaître quelques plantes.

DÉCOUVERTE SENSORIELLE DE LA FORÊT

TP

Au cours d'une balade en forêt, amusez-vous avec vos sens et éveillez-les pour découvrir la forêt. Jeux pour les grands et les petits.

FAIRE SES SIROPS, TISANES ET LIMONADES

Sup. A

Comment faire des boissons rafraîchissantes et réconfortantes à partir de plantes sauvages ou du jardin ? Quand menthe, sureau, reine des prés ou thym deviennent tour à tour sirop, tisane ou limonade !



CUEILLETTE ET CUISINE DES PLANTES SAUVAGES

Sup. B



Identifiez les plantes sauvages qui nous entourent, les comestibles et les fausses amies. Cueillez et découvrez comment les accommoder pour un repas tout en saveurs !

Après la cueillette, vous cuisinerez puis partagerez vos préparations. Repas convivial assuré !



CYCLE JARDINAGE

INITIATION A LA PERMACULTURE

TP

Nous vous proposons de découvrir le concept de permaculture : prendre soin de la terre, des humains et partager équitablement. A partir du jardin de Grain de Pollen, nous nous interrogerons collectivement sur les conditions de réussite pour vivre plus en harmonie avec la nature.

Deux séances seront consacrées à cette découverte que vous pourrez compléter par d'autres ateliers (compost, poulailler, jardin d'agrément...)



CONSTRUIRE ET BIEN UTILISER UN COMPOSTEUR

Sup. B



Réduire ses déchets organiques et faire du compost c'est bien, mais comment faire pour obtenir un bon compost et comment l'utiliser au mieux au jardin potager ou au jardin d'agrément ? Venez fabriquer votre composteur et découvrez toutes les astuces pour l'optimiser.



CYCLE JARDINAGE

LE JARDIN D'AGRÈMENT

TP

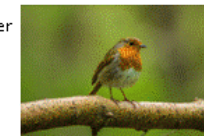


Créer un parterre de vivaces et d'arbustes dans son jardin : comment démarrer ? Quelles plantes choisir pour avoir des fleurs tout au long de l'année selon l'exposition et la qualité du sol ? Comment limiter le désherbage et l'arrosage ?

ACCUEILLIR LES OISEAUX AU JARDIN

Sup. A

Leur offrir le gîte et le couvert en période hivernale et pour l'amivie des oisillons ! Identifier les passereaux du jardin et fabriquer mangeoire ou nichoir.



AVOIR UN POULAILLER AU JARDIN

TP



Accueillir des poules dans son potager : quels sont les avantages, de quels espaces ont-elles besoin ? Quelle nourriture leur donner ? Poulailler fixe ou mobile ? Comment réduire vos déchets ? Partageons nos expériences et nos bonnes pratiques !



MEMO — Dates à réserver dans votre agenda

Mercredi 24 février de 14h à 17h : Savons au naturel
Samedi 27 mars de 14h à 17h : 1ère séance initiation Permaculture
Samedi 10 avril de 10h à 18h : Cuisson douce et marmite norvégienne
Dimanche 11 avril de 14h à 18h : Accueillir les oiseaux au jardin
Samedi 17 avril de 14h à 18h : Créer un parterre au jardin d'agrément
Dimanche 18 avril de 14h à 18h : Troc Plantes de Printemps
Samedi 29 mai de 10h à 17h : Faire ses sirops, tisanes et limonades
Dimanche 30 mai de 14h à 18h : Sortie botanique
Samedi 05 juin de 10h à 18h : Cueillette et cuisine des plantes
Dimanche 06 juin de 14h à 18h : Visite du jardin de Grain de Pollen
Samedi 12 juin de 10h à 18h : Faire un meuble de jardin en palettes
Dimanche 13 juin de 10h à 18h : Économie d'énergie et four solaire
Dimanche 27 juin de 14h à 17h : 2de séance initiation Permaculture
Mercredi 25 août à 14h et 18h : Troc Plantes d'Automne
Samedi 18 septembre de 14h à 18h : Balade sensorielle en forêt
Lundi 04 octobre de 18h30 à 21h30 : Fabriquer son shampoing
Samedi 16 octobre de 14h à 17h : Avoir un poulailler au jardin
Dimanche 17 octobre de 14h à 18h : Troc Plantes d'Automne
Dimanche 21 novembre de 10h à 17h : Faire et utiliser un composteur
Lundi 22 novembre de 18h30 à 21h30 : Cuisiner les restes
Samedi 27 novembre de 14h à 17h : Sapin de Noël en palettes
Dimanche 28 novembre de 10h à 17h : Recycler les tissus et relooker
Lundi 06 décembre de 18h30 à 21h30 : Faire ses cosmétiques



PROGRAMME 2021

Association reconnue d'intérêt général
 Agréée Jeunesse et Éducation Populaire
 3 Chemin de Guédon – 72160 BEILLÉ
 (Gare de Conneré – Beillé
 et autoroute A11 sortie N°6 à 2 km)

☎ 02 44 81 29 29 ou 06 75 83 83 70

@ graindepollen@neuf.fr

🏠 www.graindepollen72.fr

📘 [@graindepollen72](https://www.facebook.com/graindepollen72)